



TPV INTÉGRÉS

www.ares.com

**AURES**  
 TOUCH THE DIFFERENCE


MOBILITÉ



KIOSKS



PANELS PC



IMPRIMANTES



AFFICHAGE



PÉRIPHÉRIQUES

# YUNO II

Un TPV universel, tout-terrain  
et multi-configuration

## Robuste, compact, stylé

**YUNO II** est une nouvelle génération du système d'encaissement du même nom ; robuste, élégant et compact - avec un socle au design plus léger et discret - il convient à de nombreuses applications de gestion et d'encaissement, quels que soient les secteurs d'activité concernés.

Fanless (sans ventilation), flexible et performant, ce système POS offre un choix entre 3 processeurs INTEL de 11<sup>e</sup> génération (Tiger Lake & Elkhart Lake) ; il est disponible en 2 formats (écran traditionnel 4/3 de 15,1" ou écran large 16/9 15,6" avec Full HD) et équipé d'un écran capacitif projeté multi-touch résistant aux chocs et aux rayures (technologie PCAP 10 points).

Très adaptable, évolutif et multi-configuration, YUNO II convient aux applications murales et sur mât, grâce à ses fixations VESA.

La version standard est dotée d'un disque flash NVMe-M.2 et résiste aux salissures des environnements les plus difficiles (graisse, miettes, poussières, éclaboussures et autres déchets des cuisines, restaurants ou boulangeries par exemple). YUNO II intègre des processeurs fanless peu énergivores (J6412, ou i3-1115G4E, ou i5-1145G7E),

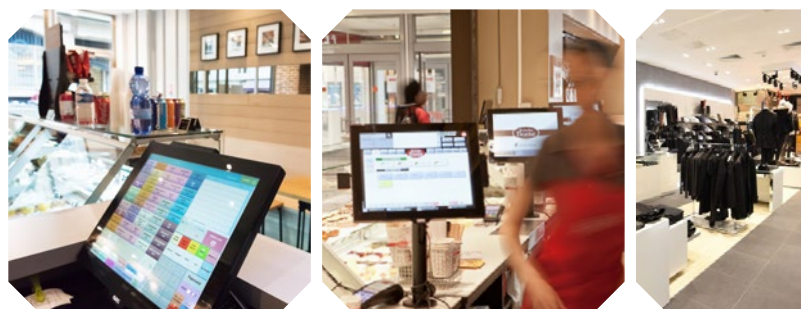


qui, associés à sa structure en aluminium dissipatrice de chaleur, lui permettent de respecter des normes environnementales de plus en plus exigeantes (faible empreinte carbone).

YUNO II est un produit accessible dont les nombreuses caractéristiques (technologie, ergonomie, flexibilité et design) lui confèrent un bon rapport qualité-prix. Il constituera un investissement judicieux, rentable et durable pour tous vos déploiements informatiques point de vente.



intel  
partner  
Titanium  
IoT Solutions



TOUCH THE DIFFERENCE

# YUNO II



11<sup>e</sup> génération de processeurs INTEL (J6412, i3-1115G4E, i5-1145G7E)  
(peu énergivores, pour une empreinte carbone contrôlée et réduite)

2 emplacements SSD

Dalle capacitive projetée et multi-touch (PCAP 10 points)

Formats 4/3 ou 16/9 - (15,1" ou 15,6" )

RAM de 4 ou 8 Go en standard (jusqu'à 32 Go)

Inclinaison de la base : 0-90°

Connectique discrète et accessible

Sortie pour 2<sup>nd</sup> écran

Disponible avec fixations VESA (options) pour montage mural ou sur mât

Socle (base du TPV) affiné pour un design allégé

Capot arrière aimanté (manipulation aisée et rapide)

Bouton marche/arrêt résistant et accessible

Lumière LED (verte/rouge) sur logo AURES transparent situé sur le côté gauche de la base (indication du statut du TPV)

Maintenance facilitée (grâce à l'intégration d'une carte mère la plus compacte du marché)

2 ports LAN (1 port LAN pour le modèle avec processeur J6412)



MODÈLE	YUNO II
Processeur(s)	INTEL Elkharte Lake J6412 / ou INTEL Tiger Lake i3-1115G4E ou i5-1145G7E (fanless)
RAM	DDR4 - 8 Go standard (jusqu'à 32 Go)
1 <sup>er</sup> SSD	NVMe PCIe 3.0 x 4 Standard : 1 x 256 Go (jusqu'à 512 Go)
2 <sup>nd</sup> emplacement SSD	NVMe PCIe 3.0 x2 / SATA M.2
LCD	15" TFT (1024 x 768) ou 15,6" (1920 x 1080) (format Wide en full HD) Rétroéclairage LED
Dalle tactile	Ecran tactile multi-touch plat et sans bord (technologie PCAP 10 points)
Luminosité	15" : 400 cd/m <sup>2</sup> / 15,6" : 450 cd/m <sup>2</sup>

## ENTRÉES / SORTIES

Ports Série	2 x ports série (connecteur RJ50)
USB	6 x USB 3.0 2 x USB-C (1 vers CPU)
LAN	2 x 10/100/1000Base-T (sauf J6412 - 1 seul port LAN)
2 <sup>nd</sup> écran	Port avec support pour HDMI, DVI et VGA (via USB-C)
Tiroir-caisse	24/12 V DC
Audio	haut parleur interne
Alimentation	+ 19 V DC externe
TPM2.0	sur toutes les cartes mères

## DIVERS

EMI	CE/FCC Classe B, UL, RCM, UKCA
vPro	sur version i5
Température de fonctionnement	0-35 °C
Face avant	Anti-éclaboussures et anti-poussières
Coloris	Base grise, capot noir ou blanc (voir options)
Matériaux	Fonte d'aluminium (structure) + polycarbonate (extérieur)
MTBF (écran)	50 000 heures
Dimensions (L x P x H)	342,9 x 167,5 x 303,8 mm (pour le format 15,1" avec écran positionné verticalement) 382 x 170,5 x 276,1 mm (15,6" Wide format, screen vertical)
Poids	5,5 - 6,5 kg (selon options) pour le format 15.1" 6,5 - 7,5 kg (selon options) pour le format 15.6" Wide
OS compatibles	Windows 10 lot Enterprise, Windows 11, Linux, Android X86

## OPTIONS DISPONIBLES

Lecteur de cartes multi-technologies	pour lecture combinée MSR et RFID (hautes et basses fréquences), Bluetooth (BLE), NFC...
MSR	oui (lecteur de cartes magnétiques)
Lecteurs Addimat ou Dallas	oui
Lecteur / scanner codes-barres	2D
Lecteur biométrique	oui
Afficheur client	20 caractères x 2 lignes LCM
2 <sup>nd</sup> écran (tactile ou non tactile)	10,1" - 16/9 1280 x 800 (écran plat à LED)
WIFI	via clé USB BT/Wi-Fi (idem systèmes JAZZ/TWIST)
VESA	Fixations en option
Ecran tactile anti-reflets	
Capot blanc	