

KOLARIS

Aufwerter Kiosk-Lösung

Freistehender oder wandmontierter Kiosk

Die Kiosklösung **KOLARIS** ist freistehend oder für die Wandmontage erhältlich. Das System integriert leistungsstarke Komponenten inklusive einem YUNO 21,5» Touchscreen im Hochformat, einen Belegdrucker und ein Zahlungsterminal.

Der Kiosk kann für Barzahlungen mit einem Banknotenleser versehen werden. Gutscheine oder Werbecoupons können zusätzlich gelesen. Optional ist ein Kartenlesemodul erhältlich.

In Kombination mit entsprechenden Software-Plattformen ist **KOLARIS** vielfältig als Verkaufsautomat oder als Servicepoint unter anderem im Gastronomie- und Cateringbereich einsetzbar.



KOLARIS



Bildschirm im Portrait-Modus

Optional integriertes System zur Validierung und Annahme von Banknoten und Gutscheinen

Optionaler Kartenleser u. a. für die Verwaltung von Kundenkarten

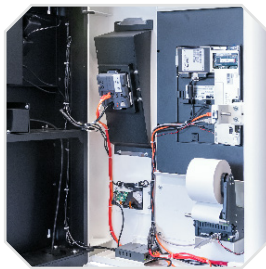
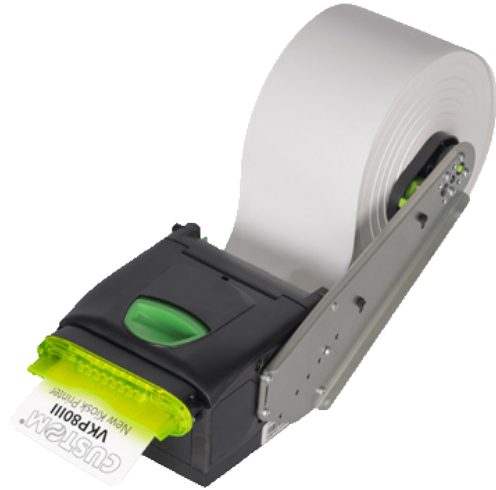
3 Prozessoren zur Auswahl, J1900, i3 oder i5

Integriertes oder eigenständiges Zahlungsterminal

80 mm-Thermodrucker

Optionaler 2D-Code-Lesegerät

Optionaler freistehender Sockel - am Boden fixierbar



SYSTEM YUNO KIOSK - 21,5"

| | |
|--------------------------|---|
| Prozessoren | i5-5350U oder i3-5010U Broadwell oder Intel Bay trail J1900 |
| Memory | DDR3L SODIMM 4 GB im Standard – bis 8 GB |
| SSD | 2,5" 128 GB (2 slots) |
| LCD | 21" TFT (1920 x 1080) |
| Touch screen | Flat & Edgeless PCAP panel |
| 2D Scanner | Honeywell CF3680 |
| Drucker | 80 mm Thermodrucker |
| Kartenausgeber | Kundenkarten (optional) |
| Banknoten-Leser-Akzeptor | Optional |

SCHNITTSTELLEN

| | |
|--------------|--|
| Serial ports | 4 x ports (optional 5/12 V COM3 / COM4 stromführend) |
| USB | 5 x USB 2.0 + 1 x USB 3.0 (J1900 Version) 4 x USB 2.0 + 2 x USB 3.0 (i5 & i3 Version) |
| LAN | 10/100/1000 Base-T |
| Audio | interner Lautsprecher, 3,5 Klinken Buchse |

BEZAHLTERMINAL (WEITERE AUF ANFRAGE)

| | |
|-----------|-------------------|
| Worldline | Valina / Yoneo |
| Ingenico | LANE 5000 / iSelf |
| Verifone | P400, VX 820 |

TECHNISCHE DATEN

| | |
|-------------------------|--|
| CEM | CE Directive CEM 2014/30/EU (Classe B) |
| Sicherheit | CE Directive BT 2014/35/EU (+ CB Report) |
| Betriebstemperatur | 5 - 35°C |
| Vorderseite | Spritzwasserschutz (IP 54) |
| Farben | schwarz und weiß |
| Abmessungen (H x B x T) | 840 x 615 x 223 cm |
| Gewicht | 38 kg (ohne Standfuß) – 86 kg (mit Standfuß) |
| Kompatibles OS | Windows 10 IoT Enterprise, Linux |