



ALL-IN-ONE



MOBILITY



MODULAR



PANELS PC



PRINTERS



DISPLAYS



ACCESSORIES

www.ares.com

**AURES**  
 TOUCH THE DIFFERENCE

# YUNO KIOSK 17/22/27"

Kompaktes, integriertes System für vielseitige POS/OEM und Kiosk Anwendungen

## Integrierbar, anpassungsfähig, robust

Die lüfterlosen AURES Systeme **YUNO Kiosk** 17,22 und 27 sind mit Kaby Lake 3965U, i3-7100U oder i5-7300U Prozessoren ausgestattet und lassen sich in alle OEM, POS und interaktiven Kiosk Anwendungen integrieren.

Ihre projiziert-kapazitiven Bildschirme, die im Format 17, 21,5 oder 27,1 Zoll erhältlich sind, sind mit Mehrfingersteuerung bedienbar (PCAP-Technologie mit 10 Punkten) und widerstandsfähig gegenüber Abnutzung und Kratzern.

Beide universell verwendbaren Systeme eignen sich für vielfältige Einsatzbereiche: Aufgrund der integrierten VESA Aufnahme (75 x 75) können sie problemlos und schnell an der Wand oder an einer Säule angebracht werden.

YUNO Kiosk 17-21,5-27,1" verfügen standardmäßig über einen Flashspeicher (SSD.M2) mit einer Kapazität von 128 GB. Sie können auch in besonders anspruchsvollen Verkaufsumgebungen eingesetzt werden, weil sie unempfindlich gegenüber Fetten, Krümeln, Staub, Spritzern und Rückständen aus Küchen, Restaurants oder Bäckereien sind.

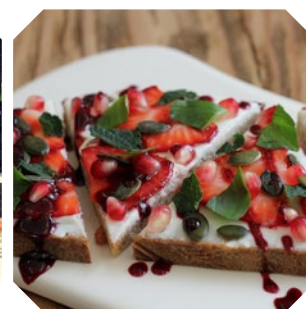
YUNO Kiosk 21,5" verfügt über kleine Öffnungen (Luken) an den Seiten, die für die Aufnahme von leicht anzubringenden Peripheriegeräten (MSR, Barcode- und Fingerabdruckleser usw.) vorgesehen sind.



Die Prozessoren verbrauchen wenig Energie, das Aluminiumgehäuse wirkt geschickt als Kühlkörper.

Dies vermeidet die Überhitzung des Geräts und entspricht den geltenden Umweltnormen (kleiner CO2-Fußabdruck).

Die YUNO Kiosk Versionen 17-21,5-27,1" mit ihren vielen Vorzügen (moderne Technik, ergonomische Gestaltung, innovative Funktionen und gelungenes Design) bieten ein gutes Preis-Leistungs-Verhältnis und sind eine lohnende und beständige Investition für jeden POS.



TOUCH THE DIFFERENCE

# YUNO KIOSK 17,22,27"



Kompaktes, widerstandsfähiges, integriertes System für verschiedenste Anwendungen

3 Prozessoren zur Auswahl

128 GB SSD.M2 (2 Slots)

Projiziert-kapazitiver Bildschirm (PCAP) mit Mehrfingersteuerung (10 Punkte)

Format: 17 Zoll 4/3, 21,5 Zoll oder 27,1 Zoll (16:9)

RAM-Speicher standardmäßig 8 GB, erweiterbar auf 32 GB

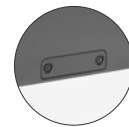
Diverse Anschlüsse (unauffällig integriert)

Mini DP-Ausgang für zweiten Bildschirm

Geringer Stromverbrauch des Prozessors und kleiner CO<sub>2</sub>-Fußabdruck

Spezielle Öffnungen (Luken) auf beiden Seiten des Systems für die Anbringung der zugehörigen Peripheriegeräte (nur bei YUNO Kiosk 21,5")

Spezielle Öffnungen (Luken) nur bei YUNO Kiosk 21,5"



## MODELL

## YUNO KIOSK 17, 22 & 27

Prozessor	Kaby Lake 3965,U i3-7100U oder i5-7300U
RAM	DDR4 8 GB (Standard) - bis 32 GB
SSD.M2	128 GB (2 Slots)
LCD	17 Zoll (1820 x 1024) 21,5 oder 27,1 Zoll TFT (1920 x 1080) LED-Hintergrundbeleuchtung
Touchscreen	Flachbildschirm ohne Rand – projiziert-kapazitiver Bildschirm (PCAP)
Leuchtkraft	212 cd /m <sup>2</sup> (17"), 250 cd/m <sup>2</sup> (21,5") un 270 cd/m <sup>2</sup> (27,1")

## EINGÄNGE/AUSGÄNGE

Serielle Schnittstellen	4 serielle Schnittstellen (+ optionale 5- oder 12-V-Stromversorgung für COM3/COM4)
USB	4 USB-2.0-Schnittstellen + 2 USB-3.0
LAN	10/100/1000Base-T
2. Bildschirm	Schnittstelle geeignet für HDMI, DVI und VGA (Mini DisplayPort)
Stromversorgung	Extern +19 V DC
Mini-PCI Express	1 Anschluss für Mini-PCI Express (WLAN)

## VERSCHIEDENES

EMV	CE/FCC Klasse B
Sicherheit	NSR, externer Adapter UL (Kanada, USA), CE, TÜV, weitere
Betriebstemperatur	0-50 °C
Gehäuse	Widerstandsfähig gegenüber Wasserspritzern und Staub (IP 65)
Farben	Schwarz
Materialien	Polycarbonat (Abdeckung) + Aluminium (Struktur)
VESA	75 x 75
Abmessungen (B x T x H)	369 x 5,6 x 307 mm (17") 517,44 x 313,31 x 54,08 mm (21,5") 644,60 x 385,03 x 64,10 mm (27,1")
Gewicht	3,83 kg (17") 5,50 kg (21,5") 8,04 kg (27,1")
Kompatible Betriebssysteme	Windows 10 IoT Enterprise

## OPTIONEN

Audio	Interner Lautsprecher, Kopfhörer und Buchse für Klinkenstecker
-------	--